



Mai - Août 2017 - n° 32

# Promag

Le magazine des accessoires et des nouveautés produits



## PurifAIR

Dispositif électronique  
anti-odeurs et antibactérien.

-70%  
d'odeurs

-60%  
de  
bactéries



LAVAGE



FROID



CUISSON



CAFÉ



REPASSAGE



MAISON

Recommandé par

Whirlpool Hotpoint KitchenAid



# EFFICACITÉ ET SIMPLICITÉ D'INSTALLATION DE VOS APPAREILS

NOUVEAU

## CalBlock+ UNIVERSEL



- 1 FILTRE ANTICALCAIRE POUR LAVE-LINGE & LAVE-VAISSELLE
- 2 CARTOUCHE DE REMPLACEMENT

Le système CalBlock+ Wpro professionnel offre une protection complète des appareils contre le calcaire. Il est composé d'un filtre mécanique qui protège efficacement les parties internes des appareils (résistance, électropompe, tuyaux, bras de lavage...) des sédiments présents dans l'eau (sable, rouille, calcaire...), et de **cristaux de polyphosphate** qui contribuent à réduire la dureté de l'eau, permettant d'utiliser moins de détergent, **d'empêcher la formation du tartre** et d'améliorer les performances de l'appareil\*\*.

Son efficacité est optimale pour des cycles de lavage à moyenne ou basse température (jusqu'à 60°C).

Le filtre doit être remplacé tous les 4 à 6 mois en fonction du nombre de lavages. Un indicateur de consommation est visible sur la cartouche.



<https://www.youtube.com/user/AccessoiresWpro>



- 1
- 2

CODES

				PPI*
1 FILTRE ANTICALCAIRE	CAL100	484000008901	8015250608090	20,00 €*
2 CARTOUCHE DE REMPLACEMENT	CAL110	484000008912	8015250 609554	10,00 €*

\*\* Performances testées par un laboratoire indépendant.

PRÉSENTOIR CARTON FOURNI POUR TOUTE COMMANDE DE 8 CAL100 OU DE 8 CAL110



### ANTICALCAIRE MAGNÉTIQUE POUR LAVE-LINGE ET LAVE-VAISSELLE

L'anticalcaire magnétique WPRO prévient la formation du tartre sans modifier la structure de l'eau (contrairement aux adoucisseurs). Universel, il convient à tous les lave-linge et lave-vaisselle. Les molécules de calcaire ont tendance à s'agglomérer entre elles et à former des dépôts de tartre. Sous l'effet de l'aimant, les molécules de calcaire éclatent et ne se déposent plus sur les parois de l'appareil, pouvant ainsi être évacuées dans les eaux de rejet.

CODES

			PPI*
MWC171	484000008413	8015250441000	35,00 €



<https://www.youtube.com/user/AccessoiresWpro>



<https://www.youtube.com/user/AccessoiresWpro>

### KIT DE SUPERPOSITION UNIVERSEL

Le kit de superposition WPRO est la solution gain de place. Il permet une installation en colonne du sèche-linge sur le lave-linge en toute sécurité, grâce à son système de fixation par sangle équipée d'une sécurité Safe-in-Lock®. Universel, il s'adapte à tous les appareils jusqu'à 60 x 60 cm. Sa **tablette coulissante** offre un plan de travail pour charger, décharger et plier le linge sans se baisser.

CODES

			PPI*
SKS101	484000008436	8015250441444	65,00 €

AVIS CLIENTS



Génial, gain de place facilité. Entretien facile à poser. j' aime beaucoup à recommander. Très facile de pose et très sécurisant. La petite tablette est bien pratique pour plier le linge dès la sortie du sèche-linge. Pratique, résistant, maintient bien les deux appareils, rien à redire. Je conseille pour ceux qui n'ont pas beaucoup d'espace.



### KIT DE SUPERPOSITION PREMIUM 2 EN 1 UNIVERSEL

Le kit de superposition WPRO est la solution gain de place en toute sécurité. Il permet de stabiliser le sèche-linge sur le lave-linge grâce à son système de fixation avec sangle équipée d'un système Safe-in-Lock®. Universel, il s'adapte à tous les appareils jusqu'à 60 x 60 cm. Sa **tablette coulissante** offre un plan de travail supplémentaire pour charger, décharger et plier le linge sans se baisser. Il dispose également d'un **séchoir d'appoint intégré** à la tablette pour étendre les pièces de linge délicat qui ne vont pas au sèche-linge.

CODES

			PPI*
SKP101	484000008545	8015250478002	80,00 €



GAIN DE PLACE :  
1 TABLETTE + 1 SÉCHOIR



# SOIN ET ENTRETIEN DE VOS APPAREILS

NOUVEAU

## Détartrant **UNIVERSEL**

### DÉTARTRANT 3 EN 1 POUR LAVE-LINGE & LAVE-VAISSELLE

Grâce à sa formule professionnelle Wpro, ce produit détartre, dégraisse et nettoie l'intérieur de l'appareil. Sa formule permet d'**éliminer les dépôts de calcaire et de détergent**, contribuant à optimiser les performances de l'appareil.

En nettoyant les dépôts de détergent et de graisse, **il élimine également les mauvaises odeurs**.

Il est disponible en pack de 6 sachets monodoses de 50 g ou en pack de 12 sachets monodoses de 50 g.

Verser le contenu d'un sachet dans le bac à produit ou directement dans l'appareil. Lancer un cycle de lavage à 60°C, sans prélavage, et à vide.

N'ajouter aucun détergent ou produit lessiviel. Répéter l'opération **tous les mois**.

YouTube <https://www.youtube.com/user/AccessoiresWpro>



1



2

PRÉSENTOIR CARTON FOURNI  
POUR TOUTE COMMANDE  
DE 12 DES616



#### CODES

#### PPI\*

1	DES616	484000008819	8015250585278	Pack de 6 sachets	15,00 €*
2	DES131	484000008801	8015250581171	Pack de 12 sachets	20,00 €*

\* Performances testées par un laboratoire indépendant.

### DÉGRAISSANT LAVE-VAISSELLE

Le dégraissant antiodeurs pour lave-vaisselle élimine les dépôts de graisses, les résidus alimentaires et empêche l'apparition de mauvaises odeurs. Le lave-vaisselle retrouve ainsi une propreté impeccable. Contenance : 250 g - monodose. Il est recommandé de dégraisser le lave-vaisselle tous les 6 mois.

#### CODES

#### PPI\*

DDG125	484000008873	8015250595963	6,00 €
--------	--------------	---------------	--------

### DÉGRAISSANT DÉTARTRANT BIPHASÉ

Le liquide dégraissant détartreur pour lave-vaisselle formule biphasée permet un nettoyage impeccable de l'appareil grâce à ses deux phases actives : la partie aqueuse élimine le calcaire et la partie huileuse dégraisse. Flacon de 250 ml.

#### CODES

#### PPI\*

LIQ105	484000008844	8015250588538	5,00 €
--------	--------------	---------------	--------



# SOIN ET ENTRETIEN DE VOS APPAREILS

NOUVEAU

## DeoDish **UNIVERSEL**

### DÉSODORISANTS POUR LAVE-VAISSELLE

Le désodorisant DeoDish de Wpro **élimine les mauvaises odeurs** laissées par la vaisselle sale et **parfume agréablement** le lave-vaisselle. Facile à installer, il se fixe directement sur le panier supérieur du lave-vaisselle grâce à son clip.

Le niveau du liquide reste visible et permet de savoir à quel moment remplacer le désodorisant.

**Jusqu'à 60 lavages.**

Parfum citron ou senteur marine.



<https://www.youtube.com/user/AccessoiresWpro>

PRÉSENTOIR CARTON FOURNI POUR TOUTE COMMANDE DE 16 DWD016. NE PEUT ÊTRE COMMANDÉ À L'UNITÉ. LE PRÉSENTOIR CONTIENT 12 SENTEURS CITRON + 4 SENTEURS MARINE

Coup de Cœur



CODE

DWD016 484000008893 8015250603156 Senteur citron ou senteur marine

PPI\*

5,00€

### 3 TABLETTES NETTOYANTES ANTIODEURS

Les tablettes nettoyantes antiodeurs pour lave-linge dissolvent et éliminent résidus et mauvaises odeurs stagnant dans les endroits non accessibles de l'appareil, grâce à leur action oxygénante. Lot de 3 tablettes de 40 g. Dans le lave-linge vide, mettre une tablette dans le tambour et lancer un cycle « normal » à 60°C (sans prélavage). Il est recommandé d'utiliser 1 tablette par mois ou lorsque nécessaire pour un résultat optimal.

CODES

AFR301 484000001180 8015250412130

PPI\*

8,00€



AVIS CLIENTS



Super produit que je recommande  
Utile pour l'entretien du lave linge.  
C'est un bon produit qui laisse une  
bonne odeur dans la machine.

### DÉTARTRANT EN POUDRE LAVE-LINGE & LAVE-VAISSELLE

Le détartrant en poudre pour lave-linge et lave-vaisselle supprime radicalement les dépôts de calcaire. Sa formule spéciale permet ainsi d'optimiser leurs performances. Une seule dose suffit pour éliminer les dépôts de calcaire. Contenance : 250 g - monodose. Il est recommandé de nettoyer le lave-vaisselle tous les 6 mois.

CODES

DES103 484000008416 8015250441031

PPI\*

7,00€



# UTILISATION OPTIMALE DE VOTRE LAVE-VAISSELLE



## KIT ENTRETIEN POUR LAVE-VAISSELLE

Le pack contient :

- **Poudre lave-vaisselle 1,250 kg**

Action dégraissante : décolle, dissout et élimine facilement les graisses.  
Action détartrante : empêche la formation d'un voile terne sur la vaisselle et prévient l'apparition du calcaire. Efficacité optimale dès 50°C, y compris avec des programmes courts.

- **Liquide de rinçage 250 ml**

Optimise le séchage de la vaisselle en éliminant les traces d'eau, facilite l'écoulement de l'eau lors du rinçage.

- **Sel régénérant pour lave-vaisselle 1 kg**

Élimine les dépôts de calcaire et assure le bon fonctionnement de l'adoucisseur d'eau du lave-vaisselle. L'utilisation régulière de sel assure une dureté optimale de l'eau et protège la vaisselle et les parties mécaniques du lave-vaisselle des dépôts de calcaire.

- **Détartrant dégraissant 2 sachets monodose 50 g**

Action 3 en 1 : permet de nettoyer l'intérieur de l'appareil en éliminant les dépôts de calcaire et de détergent, et d'éliminer les mauvaises odeurs.

CODES

PPI\*

DWK104/1 484000009000 8015250630770 **20,00€**



## POUDRE DÉTERGENTE LAVE-VAISSELLE

Nettoie efficacement la vaisselle. Double action : dégraisse et détartré. Efficacité optimale dès 50°C, y compris avec des programmes courts.

Action dégraissante : décolle, dissout et élimine facilement les graisses.

Action détartrante : empêche la formation d'un voile terne sur la vaisselle et prévient l'apparition du calcaire, 1,250 kg pour 43 lavages.

CODES

PPI\*

DWP129 484000008854 8015250591057 **7,50€**



## PACK LAVE-VAISSELLE



Le pack lave-vaisselle contient :

- **1 kg de sel régénérant** pour assurer le fonctionnement de l'adoucisseur d'eau du lave-vaisselle en éliminant efficacement les dépôts de calcaire.

- **250 ml de liquide de rinçage** pour une vaisselle sans traces et étincelante. Contient une formule active qui protège la vaisselle des dépôts de calcaire.

- **24 tablettes lave-vaisselle** tout en 1 pour dégraisser parfaitement la vaisselle sans la ternir et éliminer les taches les plus tenaces.

CODES

PPI\*

DWC314 484000008888 8015250601381 **15,00€**



## SEL RÉGÉNÉRANT

Le sel régénérant assure le fonctionnement de l'adoucisseur d'eau du lave-vaisselle en éliminant efficacement les dépôts de calcaire. Grâce à ses granules très fins, le sel se dissout rapidement et ne laisse pas de résidus. Pureté supérieure à 99,4%. Pack de 1 Kg.

CODES

PPI\*

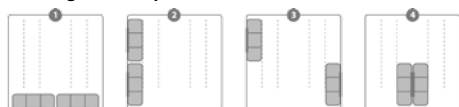
DWS115 484000008555 8015250491838 **3,30€**



## PANIER À COUVERTS UNIVERSEL POUR LAVE-VAISSELLE

Panier à couverts universel et modulable pour lave-vaisselle composé de 2 paniers détachables. Dimensions : L22 cm x H20 cm x P8,5 cm.

4 configurations possibles



CODES

PPI\*

DWB304 484000008561 8015250493696 **16,00€**



## LIQUIDE DE RINÇAGE

Liquide de rinçage pour lave-vaisselle. Garantie une vaisselle sans traces et étincelante. Écoulement de l'eau facilité lors du rinçage. Flacon de 250 ml.

CODES

PPI\*

RIA250 484000008830 8015250586855 **4,00€**

AVIS CLIENTS



Très pratique, modulable (peut se séparer en 2 paniers distincts) et bonne contenance. Je suis ravie de mon achat.



# RÉFRIGÉRATEUR : LA FILTRATION



## PurifAIR UNIVERSEL



- 1 FILTRE ANTIODEURS ET ANTIBACTÉRIEN AVEC SUPPORT POUR RÉFRIGÉRATEUR
- 2 LOT DE 2 FILTRES DE REMPLACEMENT

PurifAIR est un dispositif innovant de Wpro pour garder son réfrigérateur plus frais et plus hygiénique. La technologie exclusive Microban® enlève les mauvaises odeurs et réduit les bactéries du réfrigérateur.



PurifAIR comprend :

- 1 porte-filtre à clipser sur une clayette du réfrigérateur .
- 1 filtre antiodeurs et antibactérien.
- 1 pile.

<https://www.youtube.com/user/AccessoiresWpro>

Ce dispositif fonctionne dans tous les types de réfrigérateurs, y compris en froid statique. Grâce à son pouvoir d'absorption, le **charbon actif** contenu dans le filtre aide à **réduire de 70 %** les molécules responsables des **mauvaises odeurs**. De plus son traitement au **pyrithione de zinc** permet de **réduire la charge bactérienne de 60 %**<sup>(1)</sup>.

Les LEDS ne fonctionnent que lorsque la porte du réfrigérateur est ouverte grâce à un capteur optique, afin d'économiser la pile. Le filtre doit être changé tous les 6 mois. Facile à installer grâce à son clip.



PRÉSENTOIR CARTON FOURNI POUR TOUTE COMMANDE DE 12 PUR100 OU DE 12 PUR101



### CODES

### PPI\*

1 PURIFAIR FILTRE ET SUPPORT	PUR100 <sup>(2)</sup>	484000008922	8015250612837	25,00 € <sup>(3)</sup>
2 LOT DE 2 FILTRES	PUR101	484000008921	8015250612820	20,00 € <sup>(3)</sup>

(1) Performances testées par un laboratoire indépendant. (2) Testé par un laboratoire indépendant en novembre 2016, Policlinico S. Matteo - Pavia - Italie. (3) Eco participation 0,04 €.

# RÉFRIGÉRATEUR : POURQUOI FILTRER L'EAU ?

### INTÉRÊT SANITAIRE

- L'eau du robinet est sujette aux **polluants chimiques et biologiques**
- La surveillance de quatre types de «nouveaux polluants» de l'eau de distribution n'est pas systématique

### INTÉRÊT ÉCONOMIQUE

- L'eau filtrée coûte moins cher que l'eau minérale



Jusqu'à **340 €** d'économie par an !

### INTÉRÊT ÉCOLOGIQUE

- Limitation de l'empreinte écologique du consommateur (fni les bouteilles plastiques)



La capacité de filtration de la cartouche diminue avec le temps et des bactéries se déposent dans le charbon actif.

Par conséquent, si vous ne changez pas votre filtre régulièrement, les bactéries peuvent se retrouver dans l'eau consommée.

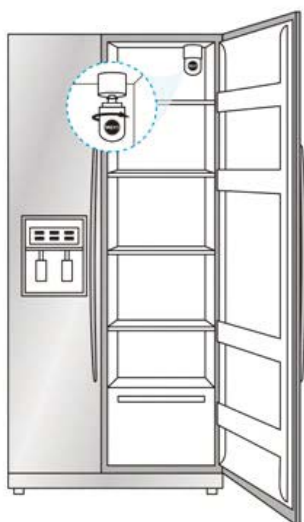


# RÉFRIGÉRATEUR : LA FILTRATION DE L'EAU

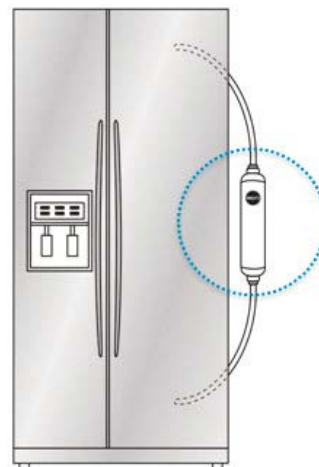


## Choisir le bon filtre pour votre réfrigérateur

### Filtration interne



### Filtration externe



#### APP100/1

Filtre à eau adaptable Samsung, Maytag.

Bloc charbon 5μ\*\*.

20,00€\*



#### SBS200

Filtre à eau d'origine Whirlpool.

Bloc charbon 5μ\*\*.

50,00€\*



#### USC100/1

Filtre à eau universel.

Bloc charbon 5μ\*\*.

35,00€\*



#### UKT002

Kit rallonge filtration

30,00€\*

Consultez notre table d'équivalence sur [www.wpro-whirlpool.com](http://www.wpro-whirlpool.com)

Permet de retrouver toutes les équivalences de filtres à eau à partir du modèle de réfrigérateur.



# RÉFRIGÉRATEUR : FILTRATION UNIVERSELLE ET ADAPTABLE

À CHANGER  
TOUS LES  
**6**  
MOIS



Tous nos filtres sont certifiés  
contact alimentaire  
EU 1935/2004



## FILTRE À EAU EXTERNE UNIVERSEL

Filtre à eau externe universel pour réfrigérateur américain adaptable Samsung, LG, General Electric, Beko, livré avec deux colliers de serrage et double face.

Capacité de filtration de 5µ\*\*.

CODES

USC100/1	484000008553	8015250479683	<b>35,00 €</b>
SMS200	480131000117	8015250040869	Lot de 2 <b>60,00 €</b>

PPI\*



## FILTRE À EAU INTERNE UNIVERSEL

Filtre à eau interne universel pour réfrigérateur américain adaptable Samsung et Maytag, doté d'un bloc charbon avec une capacité de filtration de 0,5µ\*\*. Branchement facilité grâce au système ¼ de tour.

CODES

APP100/1	484000000513	8015250148213	<b>50,00 €</b>
BAPP100	484000008792	8015250040838	Lot de 2 <b>75,00 €</b>

PPI\*



## FILTRE À EAU POUR KIT DE FILTRATION INTERNE

Filtre à eau interne doté d'une capacité de filtration de 0,5µ\*\*. Installation simple et rapide grâce à son système ¼ de tour. Il se positionne directement dans le support mural du kit de filtration (UKT002 - 484000008590).

CODES

USC009/1	484000008552	8015250479850	<b>50,00 €</b>
----------	--------------	---------------	----------------

PPI\*



## FILTRE À EAU INTERNE UNIVERSEL

Filtre à eau interne universel pour réfrigérateur américain Whirlpool, KitchenAid, MayTag, Amana, doté d'un bloc charbon avec une capacité de filtration de 0,5µ\*\*.

CODES

UKF8001/1	484000008612	8015250575965	<b>50,00 €</b>
-----------	--------------	---------------	----------------

PPI\*



## FILTRE À EAU INTERNE UNIVERSEL

Filtre à eau interne universel pour réfrigérateur américain MayTag, doté d'un bloc charbon avec une capacité de filtration de 0,5µ\*\*. Simple et rapide à installer grâce à son système ¼ de tour.

CODES

UKF7003/1	484000008613	8015250575972	<b>50,00 €</b>
-----------	--------------	---------------	----------------

PPI\*



## FILTRE À EAU INTERNE ADAPTABLE GENERAL ELECTRIC

Filtration optimale : filtre à eau interne doté d'un bloc charbon avec une capacité de filtration de 0,5µ\*\*.

Compatible avec les réfrigérateurs américains General Electric.

Testé et certifié Norme NSF42.

CODES

EFF6013	484000008768	6922350600140	<b>50,00 €</b>
---------	--------------	---------------	----------------

PPI\*



## FILTRE À EAU INTERNE ADAPTABLE BOSCH

Filtre à eau interne doté d'un bloc charbon avec une capacité de filtration de 0,5µ\*\*. Installation simple et rapide grâce à son système ¼ de tour. Il se positionne directement à l'intérieur du réfrigérateur. Compatible avec les réfrigérateurs américains Bosch.

CODES

BWF100	484000000203	8015250067965	<b>50,00 €</b>
--------	--------------	---------------	----------------

PPI\*



## FILTRE À EAU INTERNE ADAPTABLE PANASONIC

Filtre interne doté d'un bloc charbon avec une capacité de filtration de 0,5µ\*\*. Branchement facile grâce à son système ¼ de tour. Compatible avec les réfrigérateurs américains Panasonic CNRAR 257760.

CODES

PANA257760	484000000974	0616909450589	<b>60,00 €</b>
------------	--------------	---------------	----------------

PPI\*



# RÉFRIGÉRATEUR : FILTRATION D'ORIGINE

À CHANGER  
TOUS LES6  
MOIS

## Whirlpool

### FILTRE À EAU INTERNE WHIRLPOOL

Filtre à eau interne doté d'un bloc charbon avec une capacité de filtration de 0,5µ\*\*. Simple et rapide à installer grâce à son système ¼ de tour il se positionne directement à l'intérieur du réfrigérateur.

CODES

SBS200	484000008726	8015250038934	PPI*
			<b>50,00€</b>



## Bauknecht

### FILTRE À EAU INTERNE BAUKNECHT

Filtre à eau interne doté d'un bloc charbon avec une capacité de filtration de 0,5µ\*\*. Simple et rapide à installer grâce à son système ¼ de tour il se positionne directement à l'intérieur du réfrigérateur.

CODES

SBS103	484000008723	8015250038729	PPI*
			<b>50,00€</b>



## SAMSUNG

### FILTRE À EAU EXTERNE SAMSUNG

Filtre à eau externe d'origine doté d'un bloc charbon avec une capacité de filtration de 0,5µ\*\*. Compatible avec les réfrigérateurs américains Samsung DA29-00020B.

CODES

DA29B	484000008765	8808993705788	PPI*
			<b>85,00€</b>



## KitchenAid

### FILTRE À EAU INTERNE KITCHENAID

Filtre à eau interne doté d'un bloc charbon avec une capacité de filtration de 0,5µ\*\*. Simple et rapide à installer grâce à son système ¼ de tour il se positionne directement à l'intérieur du réfrigérateur.

CODES

SBS004	481281719243	8015250036671	PPI*
			<b>50,00€</b>



## SAMSUNG

### FILTRE À EAU INTERNE SAMSUNG

Filtre à eau interne doté d'un bloc charbon avec une capacité de filtration de 0,5µ\*\*. Il s'installe entre l'arrivée d'eau et l'arrière de votre réfrigérateur.

CODES

DA29G	484000008766	8803821890919	PPI*
			<b>60,00€</b>



## LG

### FILTRE À EAU EXTERNE D'ORIGINE LG

Filtre à eau externe doté d'un bloc charbon avec une capacité de filtration de 0,5µ\*\*. Il s'installe entre l'arrivée d'eau et l'arrière de votre réfrigérateur. Compatible avec les réfrigérateurs américains LG.

CODES

LG5231A	484000008767	8808992602033	PPI*
			<b>60,00€</b>

**SAMSUNG****FILTRE À EAU EXTERNE  
SAMSUNG**

Filtre externe universel pour réfrigérateurs américains Samsung équipés d'une filtration dite « en ligne ». Filtre doté d'un bloc charbon avec une capacité de filtration de 0,5 µ\*\*. Il s'installe entre l'arrivée d'eau et l'arrière du réfrigérateur.

CODES

DA29J	484000000680	8015250211474	<b>60,00 €</b>
DA29J/1	4840000008778	8015250509922	<b>60,00 €</b>

PPI\*

**LG****FILTRE À EAU INTERNE  
D'ORIGINE LG**

Filtre à eau interne d'origine LGM 7251242FR-06. Filtre à eau interne doté d'un bloc charbon avec une capacité de filtration de 0,5 µ\*\*. Compatible avec les réfrigérateurs américains LG. Testé et certifié Norme NSF42.

CODES

LGM72	484000000975	8015250337921	<b>70,00 €</b>
-------	--------------	---------------	----------------

PPI\*

**DAEWOO  
ELECTRONICS****FILTRE À EAU EXTERNE  
D'ORIGINE DAEWOO DD-7098**

Filtre externe d'origine Daewoo pour réfrigérateurs américains équipés d'une filtration dite "en ligne" de 0,5 µ\*\*. Système testé et certifié Norme NSF42. Il s'installe entre l'arrivée d'eau et l'arrière de votre réfrigérateur.

CODES

DWF7098	484000000625	8015250201055	<b>50,00 €</b>
---------	--------------	---------------	----------------

PPI\*

**BOSCH****FILTRE À EAU INTERNE  
D'ORIGINE BOSCH**

Filtre interne doté d'un bloc charbon avec une capacité de filtration de 0,5 µ\*\*. Il se positionne directement à l'intérieur du réfrigérateur pour un accès plus facile lors de son remplacement. Compatible avec les réfrigérateurs américains Bosch.

CODES

BWF644	484000000624	8015250201048	<b>75,00 €</b>
--------	--------------	---------------	----------------

PPI\*

**Whirlpool****FILTRE À EAU POUR  
RÉFRIGÉRATEUR AQUA SUPREME  
NO FROST ET DIRECT COOL  
WHIRLPOOL**

Filtre à eau compatible avec les références Aqua Supreme No Frost (BSNF 8101 OX AQUA, BSNF 8101 W AQUA, BSNF 8121 OX AQUA, BSNF 8121 W AQUA, BSNF 8451 OX AQUA).

Réduit le goût et l'odeur de chlore, les sédiments, les saletés en suspension, la rouille, la turbidité, certaines impuretés organiques et certains pesticides. À placer à l'entrée du réservoir d'eau.

CODES

NEO001	481010764471	8015250450552	<b>12,00 €</b>
--------	--------------	---------------	----------------

PPI\*





# ENTRETIEN DE VOTRE RÉFRIGÉRATEUR ET CONGÉLATEUR



## KIT ENTRETIEN RÉFRIGÉRATEUR

Le kit réfrigérateur est indispensable pour préserver l'hygiène et contrôler le bon fonctionnement de l'appareil.

Il contient :

- **Un nettoyant réfrigérateur 500 ml** : il nettoie et élimine les taches et les résidus alimentaires en laissant une agréable odeur de citron.
- **Un bac à glaçons avec couvercle** : il permet d'obtenir des glaçons de grande taille, 3 couleurs aléatoires (Vert acide, Orange, Lilas).
- **Un absorbeur d'odeurs** : spécialement conçu pour détruire les mauvaises odeurs grâce à sa formule active 2 en 1.
- **Un tissu microfibre** : tissu microfibre haute qualité 3M de dimensions 32 x 36 cm. Idéal pour tout nettoyer sans rayer ni laisser de traces ou peluches.

CODES	PPI*
KFD100 484000008892 8015250603125	<b>25,00€</b>

## AVIS CLIENTS



J'ai acheté ce produit pour nettoyer mon congélateur, c'est top. Je le conseille. Produit qui sent super bon... Bon produit de nettoyage pour l'intérieur du réfrigérateur qui fleure bon l'odeur du «citron». Satisfait de mon achat.

## SPRAY NETTOYANT POUR RÉFRIGÉRATEUR & CONGÉLATEUR

Il nettoie et élimine les taches et les résidus alimentaires dans le réfrigérateur et le congélateur en laissant une agréable odeur de citron.

- Élimine les odeurs désagréables telles le poisson et le fromage
- Hygiène optimale dans l'appareil

CODES	PPI*
FRI101 484000008421 8015250441154	<b>7,00€</b>



## FABRIQUE À GLAÇONS PORTATIVE

Fabrique à glaçons portative pour démouler, emporter et servir une grande quantité de glaçons. Composée de 2 bacs à glaçons avec manettes de démoulage et tiroir amovible pour stocker les glaçons. Le démoulage s'effectue en un seul geste. Légère et portative, la fabrique à glaçons est idéale pour les réceptions. Elle peut contenir jusqu'à 48 glaçons. Dimensions : Largeur 18 cm - Hauteur : 13 cm - Profondeur : 24,5 cm.

CODES	PPI*
ICM101 484000001113 8015250381504	<b>22,00€</b>



## BAC À GLAÇONS AVEC COUVERCLE

Bac à glaçons avec couvercle. Il permet d'obtenir des glaçons de grande taille. Hygiénique - Antidébordement - Empilable. Disponible en 3 couleurs aléatoires : vert acide, orange ou lilas. Sans bisphénol A - Conforme à la norme d'entrée en contact avec les denrées alimentaires. Lavable au lave-vaisselle.

CODES	PPI*
ICM141 484000008554 8015250491814	<b>5,00€</b>



## THERMOMÈTRE DIGITAL POUR RÉFRIGÉRATEUR

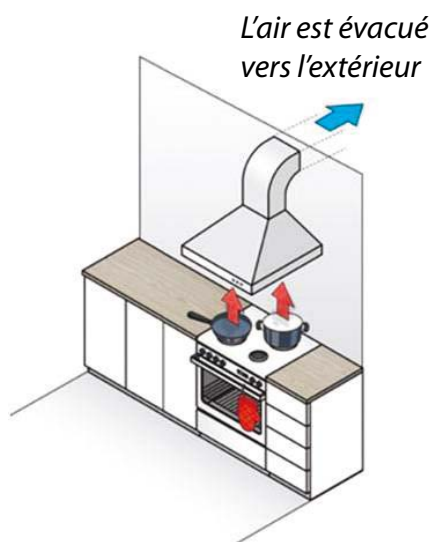
Thermomètre digital pour réfrigérateur et congélateur. Se fixe à l'aide du crochet ou de l'aimant situé à l'arrière du thermomètre. Peut également se poser sur une clayette verre. Bouton °C ou °F. Fonctionne avec une pile 1,5V (LR1130). Affichage digital de la température à +/- 1°C. Plage de température -50°C à +70°C.

CODES	PPI*
BDT102 484000008622 8015250577518	<b>12,00€</b>
(dont éco-participation = 0,42€)	



## HOTTES : CHOISIR LE FILTRE EN FONCTION DE L'INSTALLATION

### Évacuation **extérieure**



Filtre à graisse\*  Accessoires d'installation

*\*Excepté pour les hottes équipées d'origine d'un filtre à graisse métallique permanent.*

#### FILTRE RECOMMANDÉ



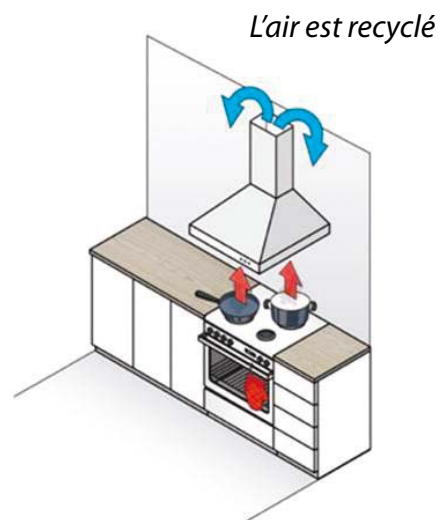
Filtre à graisse\*



Accessoires d'installation



### Recyclage **intérieur**



Filtre à charbon (anti-odeurs)  Filtre à graisse\*

*\*Excepté pour les hottes équipées d'origine d'un filtre à graisse métallique permanent.*

#### FILTRES RECOMMANDÉS



Filtre à charbon (anti-odeurs)



Filtre à graisse\*



Consultez notre site de compatibilité pour trouver votre modèle de filtre :  
[www.wpro-whirlpool.com](http://www.wpro-whirlpool.com)



# HOTTES : FILTRE À CHARBON UNIVERSEL

À CHANGER  
TOUS LES  
**6**  
MOIS

Le filtre s'utilise sur les hottes cheminées utilisées en recyclage intérieur.



## FILTRE DE HOTTE À CHARBON UNIVERSEL

Une solution unique de filtre de hotte universel. Permet de filtrer les odeurs et les vapeurs dégagées pendant la cuisson lorsque la hotte fonctionne en recyclage. Se positionne à la sortie d'air de la hotte de diamètre 125 à 153 mm. Auto-extinguible, le filtre garantit une utilisation en toute sécurité. Charbon minéral NC30 en bâtonnet (3 mm de charbon activé). Muni de 2 encoches avec patins adhésifs (résistance de 100 kg/cm<sup>2</sup>). Diamètre 153 mm.

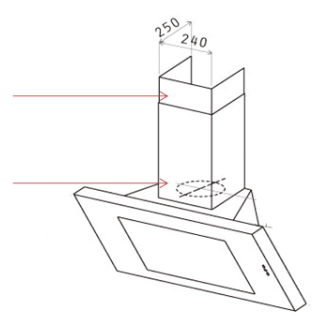


FABRIQUÉ EN FRANCE

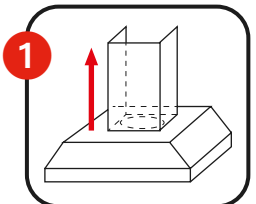
CODES			PPI*
UNF001	484000008520	8015250468441	25,00 €

La plupart des hottes ont un fût coulissant pour faciliter le remplacement du filtre.

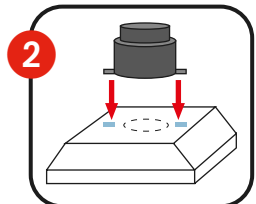
Le filtre à charbon universel se positionne sur la sortie d'air au dessus du moteur. Il est fourni avec des patins adhésifs pour le fixer.



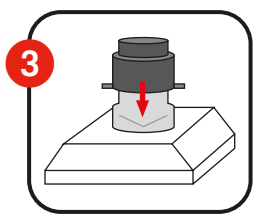
### INSTALLATION DU FILTRE



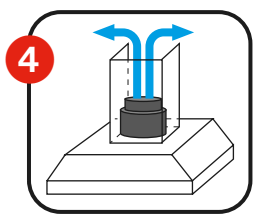
1 Faire coulisser le conduit de cheminée.



2 Si la surface est plane, le filtre se positionne directement sur la sortie d'air à l'aide des patins adhésifs.

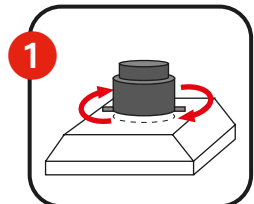


3 Le filtre se positionne sur le sortie d'air sur une réhausse cylindrique. Le filtre doit être imbriqué sur la réhausse sans utiliser les patins.

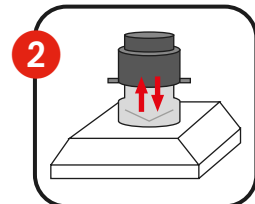


4 Repositionner le conduit dans sa position initiale.

### REPLACEMENT DU FILTRE



1 Tourner le filtre d'1/4 de tour, remplacer le filtre et retourner d'1/4 de tour dans l'autre sens.



2 Retirer le filtre usagé de la réhausse et procéder à son remplacement.

\*PPI = Prix Public Indicatif. Ces prix ont seulement une valeur indicative, il appartient à nos clients revendeurs de fixer leur prix librement.

# FILTRE À CHARBON ANTIODEURS



**Indicateur de saturation sur les filtres à charbon :**  
Le changement de couleur de la gaze située sous le filtre indique qu'il faut changer le filtre. Lorsque la gaze est rouge, le filtre est à changer.



## FILTRE À CHARBON ANTIODEURS

Filtre les odeurs et les vapeurs de graisse pendant la cuisson, évite les dépôts de salissure dans la cuisine. Filtre auto-extinguible. Conforme à la norme NF16/01 et V2.

CODE MÉMO	12 NC	EAN	DESCRIPTION	DIMENSIONS	PPI*
CHF85/1	484000008582	8015250495980	Filtre de hotte à charbon Type 10 demi lune	263 x 135 x 25 mm - 260 gr	19,50€
CHF15/1	484000008575	8015250495911	Filtre de hotte Type 15 rectangulaire	225 x 210 x 30 mm - 300 gr	25,00€
CFW020/1	484000008571	8015250495300	Filtre de hotte à charbon Type 20 rectangulaire	220 x 180 x 20 mm - 160 gr	51,00€
CHF28/1	484000008576	8015250043563	Filtre de hotte à charbon Type 28 rond	240 x 32 mm - 440 gr	17,00€
CHF029/1	484000008572	8015250495317	Filtre de hotte Type 29 rond	195 x 33 mm - 265 gr	9,00€
CHF30	484000008609	8015250575088	Filtre de hotte à charbon Type 30 rond	235 x 46 mm - 410 gr	12,50€
CHF34	484000008610	8015250575095	Filtre de hotte à charbon Type 34 rond	255 x 50 mm - 430 gr	12,50€
CHF035/1	484000008675	8015250042573	Filtre de hotte à charbon Type 35 rectangulaire	266 x 158 mm - 1100 gr	12,00€
CHF141/1	484000008781	8015250509953	Filtre de hotte à charbon Type D141 - boîte de 2	192 x 136 x 20 mm - 206 gr	12,00€
CHF150/1	484000008580	8015250495966	Filtre de hotte à charbon Type 150 rectangulaire	217 x 435 x 20 mm - 1100 gr	23,00€
CHF160	481281718527	8015250023879	Filtre de hotte à charbon DKF / Type 50	196 mm x h 30 mm	20,00€
FAC549/1	484000008655	8015250041705	Filtre de hotte à charbon Type D210 rond avec pattes de montage	210 mm x h 48 mm	10,00€
CHF190/1	484000008578	8015250495942	Filtre de hotte à charbon Type 190 rectangulaire	485 x 265 x 48 mm - 1300 gr	22,00€
CHF200/1	484000008577	8015250495935	Filtre de hotte à charbon Type 200	180 x 200 x 48 mm - 390 gr	20,50€
CHF210/1	484000008579	8015250495959	Filtre de hotte à charbon Type B210 rond avec pattes de montage	210 x 35 mm - 360 gr	12,00€
CHFD211/1	484000008635	8015250053104	Filtre de hotte à charbon Type D211 rond avec pattes de montage	210 x 25 mm - 223 gr	10,00€
CHFE233/2	484000008636	8015250053142	Filtre de hotte à charbon Type E233 rond	233 x 28 mm - 240 gr	13,00€
CHF303/1	484000008581	8015250495973	Filtre de hotte à charbon Type 303 forme carré avec « casquette »	205 x 185 x 43 mm - 350 gr	18,00€
FAC269/1	484000008789	8015250510034	Filtre de hotte à charbon Type 26 rond	Ø 270 x H 35 mm - 540 gr	12,50€
CHF509/1	48400000788	8015250510027	Filtre de hotte à charbon Type 233 rond	Ø 233 x H 30 mm - 330 gr	14,50€
AMC962/1	484000008786	8015250510003	2 filtres de hotte à charbon Type 37	285 x 175 x 40 mm - 686 gr	35,00€
AMC037/1	484000008783	8015250509977	Filtre de hotte à charbon Type 48	Ø 233 x H 30 mm - 340 gr	25,00€
AKB000/1	484000008782	8015250509960	2 filtres de hotte à charbon Type 58	Ø 142 x 48 mm - 200 gr	37,00€
AMC145	484000008780	8015250509946	2 filtres de hotte à charbon Type 145 rond	Ø 146 x H 30 mm - 121 gr	25,00€
CHF007/1	484000008779	8015250509939	Filtre de hotte à charbon Type 241	240 x 230 x 29 mm - 600 gr	13,00€
AMC242	484000008777	8015250509892	Filtre de hotte à charbon Type 242 rectangulaire	273 x 244 x 22 mm - 680 gr	20,00€
AMC244	484000008776	8015250509885	Filtre de hotte à charbon Type 244 rectangulaire	267 x 237 x 16 mm - 505 gr	20,00€
FIL950/1	484000008787	8015250510010	Filtre de hotte à charbon Type 31 rectangulaire	285 x 245 x 10 mm - 138 gr	65,00€
CHF141/1	484000008781	8015250509953	Filtre de hotte à charbon D141 - boîte de 2	192 x 136 x 20 mm - 206 gr	12,00€



Consultez notre table d'équivalences sur : [www.wpro-whirlpool.com](http://www.wpro-whirlpool.com)

**Permet de retrouver toutes les équivalences de filtres de hottes WPRO à partir d'un modèle précis de hotte parmi toutes les marques existantes**

# DÉTENDEURS ET TUYAUX DE GAZ : 5 ANS, 10 ANS OU SANS DATE LIMITE D'EMPLOI

Cuisson



## DÉTENDEUR PROPANE TYPE 697P 37 MBAR

Détendeur équipé d'une sécurité par excès de débit incorporée, à l'usage exclusif des bouteilles propane équipées d'un robinet de sortie. La sécurité par excès de débit assure automatiquement la coupure de l'arrivée du gaz en cas de sectionnement ou de débranchement du raccordement du détendeur à l'appareil d'utilisation.

**CODES** **PPI\***  
 DPB037 484000008503 8015250462463 **20,00€**

### CRITÈRES DE SÉLECTION DU TUYAU DE GAZ :

- Gaz naturel de ville ou butane / propane
- 5 ans, 10 ans ou sans date limite d'emploi
- 1 m, 1,5 m ou 2 m
- Économie, tranquillité ou sécurité



FABRIQUÉ EN FRANCE



## DÉTENDEUR BUTANE + TÉTINE TYPE 697P 28 MBAR

Détendeur butane équipé d'une sécurité par excès de débit incorporée, à l'usage exclusif des bouteilles butane équipées d'un robinet de sortie. 21,7 pas 1,814 à gauche. Débit garanti 1,3 Kg/h, pression d'utilisation de 28 mbar. Sortie M20 x 1,5 pour tétine de Ø 10. La sécurité par excès de débit assure automatiquement la coupure de l'arrivée du gaz en cas de sectionnement ou de débranchement du raccordement du détendeur à l'appareil d'utilisation. Conforme à la norme NF EN 12864.

**CODES** **PPI\***  
 DBB028 484000008502 8015250462456 **13,00€**

## TUYAU DE GAZ : COMMENT CHOISIR ?

	VISSINOX +	TOUTINOX	CAOUTCHOUC	
DESCRIPTION	Cœur inox recouvert d'une tresse inox et d'une gaine PVC avec raccord tournant 360°	Cœur inox recouvert d'une tresse inox et d'une gaine PVC	Tuyau caoutchouc avec embouts vissables	Tube caoutchouc avec colliers de serrage auto cassants
VALIDITÉ	<b>Sans date limite d'emploi</b>	<b>Sans date limite d'emploi</b>	<b>DURÉE DE VIE 10 ANS</b> 10 ans	<b>DURÉE DE VIE 5 ANS</b> 5 ans
UTILISATION	Recommandé pour tous les appareils de <b>cuisson domestiques encastrés</b>	Recommandé pour tous les appareils de <b>cuisson domestiques encastrés</b>	Adapté à tous les appareils de <b>cuisson domestiques</b>	Adapté à tous les appareils de <b>cuisson domestiques</b>
NORME GAZ NATUREL	NFD36-121	NFD36-121	NFD36-103	-
NORME GAZ BUTANE/PROPANE	NFD36-125	NFD36-125	XPD36-112	XPD36-110
PLUS PRODUIT	<b>Triple sécurité</b> Inaltérable Haute température • <b>Anti-torsion</b> • <b>Anti-arrachement</b> • <b>Anti-desserrage</b>	Inaltérable Haute température	Économique	Économique

CATÉGORIES	CODE MÉMO	CODE 12 NC	EAN	DESCRIPTION	PPI*
<b>VISSINOX +</b> Sans date limite d'emploi	TNV150	4840 106 78157	801250646818	Gaz naturel - longueur 1,5 m	70,00€
	TNV200	4840 106 78158	801250646825	Gaz naturel - longueur 2 m	80,00€
	TBV150	4840 106 78155	801250646795	Gaz Butane/Propane - longueur 1,5 m	70,00€
	TBV200	4840 106 78156	801250646801	Gaz Butane/Propane - longueur 2 m	80,00€
<b>TOUTINOX</b> Sans date limite d'emploi	TNE150	4840 000 00332	8015250111866	Gaz naturel - longueur 1,5 m	45,00€
	TNE200	4840 000 00333	8015250111873	Gaz naturel - longueur 2 m	55,00€
	TBE150	4840 000 00334	8015250111880	Gaz Butane/Propane - longueur 1,5 m	45,00€
	TBE200	4840 000 00335	8015250111897	Gaz Butane/Propane - longueur 2 m	55,00€
<b>CAOUTCHOUC</b> Durée de vie 10 ans	TBC158	4819 817 29052	8015250000962	Gaz Butane/Propane - longueur 1,5 m	24,00€
	TBC208	4819 817 29053	8015250000979	Butane/Propane - longueur 2 m	27,00€
	TNC158	4819 817 29009	8015250000566	Gaz naturel - longueur 1,5 m	22,00€
	TNC208	4819 817 29117	8015250001051	Gaz naturel - longueur 2 m	25,00€
<b>CAOUTCHOUC</b> Durée de vie 5 ans	TBC159	4819 817 29002	8015250000429	Gaz Butane/Propane - longueur 1,5 m	8,00€

\*PPI = Prix Public Indicatif. Ces prix ont seulement une valeur indicative, il appartient à nos clients revendeurs de fixer leur prix librement.



# SOIN ET ENTRETIEN DE VOS APPAREILS DE CUISSON

## LES PLAQUES VITROCÉRAMIQUE



### CRÈME NETTOYANTE PLAQUES VITROCÉRAMIQUE, VERRE ET INDUCTION

La crème nettoyante vitrocéramique nettoie impeccablement et sans rayer les plaques induction, vitrocéramique et verre en laissant un film protecteur antitraçes et résistant à l'eau. Contenance : 250 ml.

CODES			PPI*
VTC101	484000008420	8015250441147	6,50€

Produit efficace, la raclette finit bien le nettoyage. En suis très satisfaite super, un petit coup sur la plaque, on rince et c'est nickel!

Réellement nettoie sans le moindre effort et sans la moindre rayure.

AVIS CLIENTS



### SPRAY NETTOYANT PLAQUES VITROCÉRAMIQUE, VERRE ET INDUCTION

Le spray vitrocéramique nettoie, protège et fait briller les plaques vitrocéramique, verre et induction en déposant un film protecteur antitraçes et résistant à l'eau. Ne raye pas. Contenance : 500 ml.

CODES			PPI*
VCS015	484000008497	8015250456240	7,00€



### KIT NETTOYANT VITROCÉRAMIQUE

Le kit nettoyant vitrocéramique permet de nettoyer parfaitement, protéger et faire briller les plaques vitrocéramique, induction et verre. Il est composé de :

- Une crème nettoyante 250 ml.
- Un grattoir pour désincruster les résidus brûlés sans rayer.
- 10 lames de rechange pour grattoir.

CODES			PPI*
KVC015	484000008418	8015250441123	15,00€

## LES SURFACES INOX



### CRÈME NETTOYANTE SURFACES INOX

La crème nettoyante inox nettoie efficacement, protège et fait briller les surfaces inox et chrome tout en laissant un film protecteur antitraçes et résistant à l'eau. Laisse une agréable odeur de citron. Produit conforme à la réglementation relative aux produits de nettoyage des matériels entrant en contact avec les denrées alimentaires. Contenance 250 ml.

CODES			PPI*
IXC015	484000008501	8015250456431	7,00€



### SPRAY NETTOYANT SURFACES INOX

Le spray nettoie et fait briller toutes les surfaces inox et chrome en déposant un film protecteur antitraçes. Produit conforme à la législation relative aux produits de nettoyage des matériels entrant en contact avec les denrées alimentaires. Contenance 500 ml.

CODES			PPI*
SSC212	484000008423	8015250441178	7,00€



### KIT INOX

Le kit inox est l'accessoire indispensable pour nettoyer, protéger et faire briller toutes les surfaces en inox. Il est composé de :

- Une crème inox 250 ml pour nettoyer efficacement et faire briller les surfaces inox et chrome tout en laissant un film protecteur antitraçes et résistant à l'eau.
- Un polish 400 ml pour faire briller sans laisser de traces toutes les surfaces : plaques de cuisson, four, hottes, réfrigérateurs et surfaces vitrées. Parfum citron.
- Un tissu microfibre 3M pour nettoyer les surfaces inox et plans de travail sans laisser de peluches. Il s'utilise avec la crème inox et le polish inox. Lavable en machine (60°C à 5°C) jusqu'à 300 fois. 36 x 36 cm.

CODES			PPI*
INX115	484000008498	8015250456257	22,00€



### SPRAY LUSTRANT INOX

Le spray inox, formule professionnelle, polit et fait briller sans laisser de traces toutes les surfaces : plaques de cuisson, four, hottes, réfrigérateurs et surfaces vitrées. Parfum citron. Aérosol de 400 ml.

CODES			PPI*
IWC015	484000008495	8015250455588	12,00€







## SUPPORT MURAL POUR MICRO-ONDES ET MINI-FOURS

Support universel pour installer en hauteur tout type de micro-ondes ou mini-four afin de libérer de la place sur le plan de travail. De forme incurvée pour plus de stabilité, les équerres sont extensibles de 34 à 54 cm. Equerres de couleur **blanche** ou **silver**. Charge maximale : 40 kg. Notice d'installation et vis fournies.



CODES		PPI*	
MBR100	484000008604	8015250507713	BLANC 25,00€
MBR101	484000008623	8015250577525	SILVER 25,00€

### PRATIQUE, ROBUSTE

Facile à monter, à fixer. J'ai été agréablement étonnée par la robustesse du produit et la grande stabilité des fours placés dessus (mini four et micro ondes). Leurs installations a permis de libérer facilement de la place sur le plan de travail. Ravie de mes achats.

AVIS CLIENTS  
★★★★★

## Pour des recettes sucrées ou salées, les plats Crisp... AVIS CLIENTS ★★★★★

“ Permet la réalisation de quiche, de pizza, de tartes, ainsi que cuisson de pièces de viande. On ne peut plus s'en passer. Très bon produit je cuis tous mes gâteaux au Micro-onde avec ce moule, en peu de temps! Avec le four Whirlpool c'est un produit que j'utilise sans cesse. De bonne qualité pour dorer frites, pizzas, pains, etc...”



### MOULE À MANQUÉ CRISP

Ø 19 cm (base) - Ø 21 cm (haut) H 5,5 cm.  
Idéal pour réussir pâtisserie et gâteaux.



CODES		PPI*	
AVM190	480131000081	8015250040227	30,00€



### PLAT CRISP - TAILLE S

Ø 25 cm (base) - Ø 27 cm (haut) H 2,5 cm.



CODES		PPI*	
AVM250	480131000083	8015250040241	30,00€



### GRAND MOULE À MANQUÉ CRISP

Ø 26 cm (base) - Ø 28 cm (haut) H 5,5 cm.  
Idéal pour les gâteaux 6 parts.



CODES		PPI*	
AVM285	480131000964	8015250323139	35,00€



### PLAT CRISP - TAILLE M

Ø 29 cm (base) - Ø 31 cm (haut) H 2,5 cm.  
Idéal pour les quiches et tartes salées 6-8 parts.



CODES		PPI*	
AVM290	480131000084	8015250040258	30,00€



### MOULE FAMILIAL CRISP

Ø 26 cm (base) - Ø 28 cm (haut) H 4,5 cm.  
Idéal pour les pâtisseries 6-8 parts.



CODES		PPI*	
AVM280/1	480131000082	8015250040234	37,50€



### PLAT CRISP - TAILLE L

Ø 30,5 cm (base) - Ø 32 cm (haut) H 2,5 cm.  
Idéal pour les viandes et poissons.



CODES		PPI*	
AVM305	480131000085	8015250040241	30,00€

\*PPI = Prix Public Indicatif. Ces prix ont seulement une valeur indicative, il appartient à nos clients revendeurs de fixer leur prix librement.



# REPASSAGE : HOUSSES ET TABLES

## Guides des tailles :

	30/38 cm	39/42 cm	43/48 cm
100/119 cm	L	L	
120/122 cm	L	L	XL
123/140 cm		XL	XL

## 4 décors au choix :



### HOUSSE DE REPASSAGE TAILLE L - FRUIT

- Housse de repassage 3 couches :
- 100% coton.
  - Mousse 2 mm 100% polyester.
  - Molleton 300 g / m<sup>2</sup> 100% polyester.
  - Haute résistance à la chaleur.
  - Facile à installer.
  - Taille L : 122 x 42 cm.

CODES	PPI*
IBC010 484000008532 8015250474220	16,00€



### HOUSSE DE REPASSAGE TAILLE XL - MOJITO

- Housse de repassage 3 couches :
- 100% coton.
  - Mousse 2 mm 100% polyester.
  - Molleton 300 g / m<sup>2</sup> 100% polyester.
  - Haute résistance à la chaleur.
  - Facile à installer.
  - Taille XL : 140 x 48 cm.

CODES	PPI*
IBC020 484000008533 8015250474237	18,00€



### HOUSSE DE REPASSAGE TITANE NEW-YORK

- Housse de repassage 3 couches :
- 100% coton avec enduction titane.
  - Mousse 2 mm 100% polyester.
  - Molleton 300 g / m<sup>2</sup> 100% polyester.
  - Haute résistance à la chaleur.
- Performances de repassage optimisées grâce à l'enduction titane et à la couche de coton perforée. Facile à installer grâce au système de serrage intégré cordon et clip. Avec échantillon sur le pack.

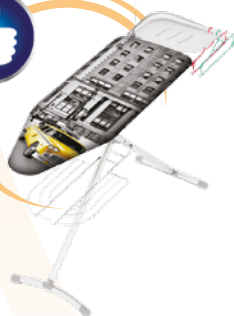
CODES	PPI*
IBC030 484000008534 8015250474244	Taille L : 122 x 42 cm 22,00€
IBC060 484000008537 8015250474367	Taille XL : 140 x 48 cm 25,00€



### HOUSSE DE REPASSAGE TITANE PARIS

- Housse de repassage 3 couches :
- 100% coton avec enduction titane.
  - Mousse 2 mm 100% polyester.
  - Molleton 300 g / m<sup>2</sup> 100% polyester.
  - Haute résistance à la chaleur .
- Performances de repassage optimisées grâce à l'enduction titane et à la couche de coton perforée. Facile à installer grâce au système de serrage intégré.

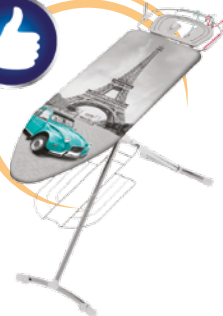
CODES	PPI*
IBC040 484000008535 8015250474251	Taille L : 122 x 42 cm 22,00€
IBC050 484000008536 8015250474268	Taille XL : 140 x 48 cm 25,00€



### TABLE À REPASSER NEW YORK

Table à repasser pour fer et centrale vapeur. Structure chromée avec hauteur réglable multipositions (jusqu'à 95 cm) pour un meilleur confort d'utilisation. Guide-fil pratique pour centrale vapeur, grille repose-linge et 3 porte-cintres intégrés. Pieds haute stabilité ø 35 mm. Housse 2 couches 100% coton + molleton 600 g / m<sup>2</sup>. Dimensions du plateau : 120 x 44 cm.

CODES	PPI*
IBD002 484000008505 8015250462715	85,00€



### TABLE À REPASSER PARIS

Table à repasser pour fer et centrale vapeur. Structure chromée avec hauteur réglable multipositions (jusqu'à 95 cm) pour un meilleur confort d'utilisation. Guide-fil pratique pour centrale vapeur, grille repose-linge et 5 porte-cintres intégrés. Pieds haute stabilité ø 35 mm. Facile à transporter grâce à ses roulettes. Housse 2 couches 100% coton + molleton 600 g / m<sup>2</sup>. Dimensions du plateau : 130 x 44 cm.

CODES	PPI*
IBD003 484000008506 8015250462722	110,00€



## KIT D'ENTRETIEN FER À REPASSER

Pack composé d'un détartrant liquide et d'un bâtonnet détachant.

### Détartrant :

- Aide à éliminer les dépôts de calcaire.
- Restitue au fer ses performances d'origine.
- Convient aux fers à semelle aluminium (fers et centrales vapeur). Flacon de 250 ml.

### Bâtonnet détachant :

- Élimine les tissus et les taches qui ont pu adhérer à la semelle du fer à repasser
- S'applique sur fer chaud (140-150°C)
- Convient aux fers à repasser et centrales vapeur.



CODES			PPI*
KIM016	484000008733	8015250040807	10,00€



## 2 BÂTONNETS DÉTACHANTS POUR SEMELLE DE FER

Les bâtonnets détachants permettent de nettoyer efficacement les fers à repasser et centrales vapeur et d'optimiser les performances des appareils pendant toute leur durée de vie. Le bâtonnet élimine les tissus et les taches qui ont pu adhérer à la semelle du fer à repasser.



AVIS CLIENTS  
★★★★★

CODES			PPI*
IRO002	484000008406	8015250440836	2 sticks 8,00€

Indispensable si on a un fer à vapeur, facile d'entretien et efficace. Rien à dire super, la semelle de mon fer est comme neuve. Efficace ! Permet même de rendre propre des semelles très incrustées... Mon fer à repasser était bien encrassé, j'ai acheté ce produit et il a bien nettoyé la semelle de mon fer (centrale vapeur). De plus, on peut l'utiliser à plusieurs reprises, donc c'est plutôt économique. Je recommande !

## KIT FERS À REPASSER & CENTRALES VAPEUR

Le kit permet de nettoyer efficacement les fers à repasser et les centrales vapeur. Il optimise les performances de l'appareil pendant toute sa durée de vie. Les dosettes antitartre évitent l'accumulation du calcaire dans les centrales vapeur et fers à repasser, pouvant entartrer les appareils. Le bâtonnet détachant élimine les tissus et les taches qui ont pu adhérer à la semelle du fer à repasser. Le pack contient 10 dosettes antitartre et 1 bâtonnet détachant pour semelle de fer.



CODES			PPI*
IRO011	484000008407	8015250440843	10,00€

## DOSETTES ANTITARTRE

Les dosettes formule professionnelle évitent l'accumulation du calcaire dans les centrales vapeur et fers à repasser pouvant entartrer les appareils. Elles améliorent la qualité et la quantité de vapeur et réduisent la consommation d'énergie. Convient aux fers vapeurs traditionnels et autres générateurs de vapeur.



CODES			PPI*
SIM005	484000008409	8015250440867	5 dosettes 5,60€
SIM010	484000008408	8015250440850	10 dosettes 9,00€

## DÉTARTRANT LIQUIDE POUR FER À REPASSER

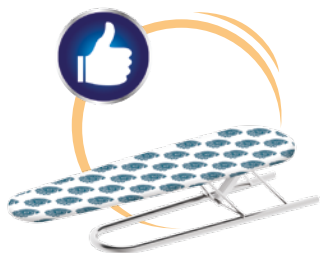
Le détartrant liquide élimine radicalement les dépôts de calcaire et facilite le repassage. Il restitue au fer ses performances d'origine. Convient au fer à repasser avec semelle aluminium. Flacon 250 ml.



CODES			PPI*
ILD222	484000008483	8015250448573	6,50€

## JEANNETTE DE REPASSAGE

Jeannette de repassage 53 x 13 cm. Housse double couche 100% coton + polyester 3 mm. Pied en métal escamotable avec blocage de sécurité. Facilite le repassage de manches ou cols de vêtements et petites pièces.



CODES			PPI*
ISB016**	484000008802	8015250581188	15,00€
ISB530**	484000001115	8015250382006	15,00€

## MINI TABLE À REPASSER

Mini table à repasser à poser sur une table. Solution gain de place, faible encombrement. Housse 2 couches 100% coton + mousse polyester 3mm. Résistance à la chaleur 250°C. Avec pieds antidérapants repliables. Surface de repassage 70 x 32 cm. Motif original Baroque. Poids maximum supporté : 30 kg.



CODES			PPI*
MIB200	484000008599	8015250507652	70 x 32 cm 24,00€



# LES INDISPENSABLES POUR CLIMATISEUR



## FILTRE À POUSSIÈRE POUR CLIMATISEUR ET PURIFICATEUR D'AIR

Le filtre universel pour climatiseurs et purificateurs d'air a été conçu pour filtrer les odeurs, la poussière et les pollens. Il est constitué de fibres synthétiques non tissées. Classe G4 – Norme EN779  
Dimensions : 290 x 460 mm.  
220 g = efficacité maximale.  
Capacité de filtration : 10 µm.  
Simple et rapide à installer grâce à son système ¼ de tour.



CODES		PPI*	
AFI016	484000008643	8015250046229	5,00 €



## NETTOYANT ET DÉSODORISANT CLIMATISEUR

Le nettoyant spray pour climatiseurs fixes et mobiles nettoie et désodorise le filtre du climatiseur. Il élimine les mauvaises odeurs. Contenance 500 ml.



## TÉLÉCOMMANDE UNIVERSELLE POUR CLIMATISEUR FIXE

Télécommande universelle pour climatiseurs fixes. Elle est adaptable sur plus de 4000 modèles. Cette dernière inclut 9 fonctions clés y compris des fonctions basiques (heure, programmeur ON/OFF, etc.) et avancées. Recherche automatique de la marque du climatiseur. Batterie 2 AAA.

CODES		PPI*	
ACS016	484000008642	8015250046212	10,00 €

CODES		PPI*	
ARC201	484000008628	8015250578546	20,00 €
(dont éco-participation = 0,42€)			



Porte



Porte fenêtre



Fenêtre



## KIT D'ÉVACUATION PORTE ET FENÊTRE POUR CLIMATISEUR MOBILE

Kit d'évacuation universel 3 en 1, fenêtre ou porte pour climatiseur mobile. Augmente l'efficacité du climatiseur en empêchant les échanges d'air entre l'extérieur et l'intérieur. S'adapte aux portes, fenêtres et portes-fenêtres en aluminium, bois ou PVC.



CODES		PPI*	
CAK002	484000008629	8015250579161	40,00 €





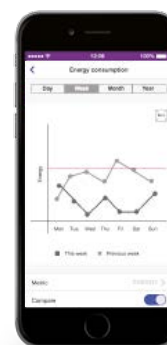
## NOUVEAUTÉ GAMME 2017

*La nouvelle ère des pompes à chaleur connectées !*



### Les atouts de la connectivité :

- Ⓢ **Un contrôle de votre climatiseur à distance** : vous pouvez désormais abaisser/ augmenter la température de votre pièce grâce à votre smartphone.
- Ⓢ **Un suivi de votre consommation énergétique.**
- Ⓢ **Plus de temps d'attente** : plus besoin d'attendre d'être chez soi pour abaisser/ augmenter la température de votre habitat.



### Les+



#### Ⓢ Gaz R32 :

un nouveau gaz pour une meilleure préservation de l'environnement et une meilleure efficacité énergétique.



#### Ⓢ 6<sup>e</sup> sens :

le climatiseur va adapter sa température et sa vitesse en fonction de la température ambiante et du taux d'humidité pour un confort optimal.



#### Ⓢ Nouveau mode nuit :

4 modes nuit disponibles selon votre âge, afin de s'adapter aux mieux à votre cycle de sommeil.

### RÉFÉRENCES ET CODES DES MODÈLES CONNECTÉS :

Références	Puissance	Gaz	Classe énergétique
SPIW309A3WF	9K BTU	R32	A+++/A++
SPIW312A3WF	12K BTU	R32	A+++/A++
SPIW409A2WF	9K BTU	R410	A++/A+
SPIW412A2WF	9K BTU	R410	A++/A+

# SEMI-PROFESSIONNEL



Tous nos appareils répondent aux exigences de la directive européenne 2006/42/CE du 17 mai 2006 et au décret 2008-1156 du 17/11/2008

## BUANDERIE



Whirlpool a développé une gamme complète de produits semi-professionnels répondant aux exigences réglementaires Marquage CE Directive Basse Tension (DBT) Directives ROHS et REACH.

GRANDE CAPACITÉ



### LAVE-LINGE 12 KG

- 12 kg
- Essorage : 1200 tr/min
- 9 programmes
- Volume tambour : 101 L
- Consommation d'eau : 80 L
- Affichage : Display
- Couleur : Blanc
- Dimensions cm (H\*L\*P) : 101 X 81,3 X 68,6

CODES

AWG1212/PRO

851700901000

PPI\*

1899,00€



### LAVE-LINGE 8 KG

- 8 kg
- Essorage : 1200 tr/min
- 10 programmes
- Volume tambour : 58 L
- Consommation d'eau : 108 L
- Affichage : Display
- Couleur : Blanc
- Dimensions cm (H\*L\*P) : 85 X 59,5 X 64

CODES

AWG812/PRO

859212201010

PPI\*

1299,00€



### LAVE-LINGE 9 KG

- 9 kg
- Essorage : 1200 tr/min
- 10 programmes
- Volume tambour : 64 L
- Consommation d'eau : 115 L
- Affichage : Display
- Couleur : Blanc
- Dimensions cm (H\*L\*P) : 85 X 59,5 X 64

CODES

AWG912/PRO

859212301010

PPI\*

1499,00€



### SÈCHE-LINGE 8 KG

- 8 kg
- Condenseur
- 10 programmes
- Volume tambour : 121 L
- Affichage : Display
- Couleur : Blanc
- Dimensions cm (H\*L\*P) : 84,5 X 59,6 X 65,9

CODES

AWZ 8CD/PRO

857500201050

PPI\*

999,00€



### SÈCHE-LINGE 9 KG

- 9 kg
- Condenseur
- 10 programmes
- Volume tambour : 121 L
- Affichage : Display
- Couleur : Blanc
- Dimensions cm (H\*L\*P) : 84,5 X 59,6 X 65,9

CODES

AWZ 9CD/PRO

857500101050

PPI\*

1099,00€

### IMPORTANT :

Le semi-professionnel s'adresse aux collectivités, mais aussi à l'hôtellerie, la restauration, les commerces, les cabinets, agences... qui ont une utilisation jusqu'à 4 cycles par jour (1 440 cycles/ an)



**IMPORTANT :** Le droit du travail avec ce décret 2008-1156 du 17/11/2008 vous impose en tant que professionnels d'utiliser ou de mettre à disposition de vos salariés des produits répondant à la directive européenne 2006/42/CE

## RÉFRIGÉRATION



1m45

### RÉFRIGÉRATEUR VENTILÉ VITRÉ

- 290 L
- Froid ventilé
- Gaz : R600a
- Thermomètre analogique
- 5 clayettes
- 10 niveaux
- Dimensions cm (H\*L\*P) : 145x60x60

#### CODES

ADN202/2 854420201020 **PPI\*** **999,00€**



1m73

### RÉFRIGÉRATEUR VENTILÉ VITRÉ

- 350 L
- Froid ventilé
- Gaz : R600a
- Thermomètre analogique
- 6 clayettes
- 12 niveaux
- Dimensions cm (H\*L\*P) : 173x60x60

#### CODES

ADN203/2 854420301020 **PPI\*** **1099,00€**



1m73

### RÉFRIGÉRATEUR VENTILÉ VITRÉ 2 PORTES / 1 COMPARTIMENT

- 350 L
- 2 portes
- Froid ventilé
- Gaz : R600a
- Dégivrage automatique
- Thermomètre analogique
- 6 clayettes
- 12 niveaux
- Dimensions cm (H\*L\*P) : 173x60x60

#### CODES

ADN230/2 854422101020 **PPI\*** **1199,00€**



2m03

### RÉFRIGÉRATEUR VENTILÉ VITRÉ

- 480 L
- Froid ventilé
- Gaz : R600a
- Dégivrage automatique
- Porte réversible
- Système automatique d'évaporation de l'eau
- 5 clayettes
- Dimensions cm (H\*L\*P) : 202,5x60x68,5

#### CODES

ADN221/2 854422101020 **PPI\*** **1299,00€**

## MICRO-ONDES



### MICRO-ONDES 25L

- Cavité : Acier inoxydable
- 25 L
- Type de fonctionnement : électronique
- Type d'affichage : LED
- 10 programmes
- Dimensions cm (H\*L\*P) : 31,1x51,1x36,4

#### CODES

PRO 25 IX 858762899790 **PPI\*** **399,00€**

## LAVE-VERRES



- Cycle rapide 120 secondes
- Pompe de vidange
- Panneau de contrôle LCD
- Système thermostatique de rinçage à 85°C
- Dimensions cm (H\*L\*P) : 85,3x60x60,5

#### CODES

ADI 073 EVO 854407301071 **PPI\*** **2199,00€**



## FABRIQUES À GLAÇONS



### MACHINE À GLAÇONS 24KG

- 24kg de glaçons / 24H
- Gaz R134a
- Dimensions cm (H\*L\*P) : 59x55,5x53,5

#### CODES

AGB022 851202201050 **PPI\*** **1399,00€**



### MACHINE À GLAÇONS 40KG

- 40kg de glaçons/ 24H
- Gaz R134a
- Dimensions cm (H\*L\*P) : 85 x55,6x53,5

#### CODES

AGB024 851202401070 **PPI\*** **1799,00€**



# OUTILLAGE ET ÉQUIPEMENT PROFESSIONNEL



## GAMME BOUTEILLES RECHARGEABLES DE GAZ R32

12 NC	CODE MEMO	DESCRIPTION
488000506194	C00506194	Gaz R32 - Bouteille rechargeable de <b>10 kg</b> - 48 bar Valve unique sans tube plongeur - Connexion gauche
488000506195	C00506195	Gaz R32 - Bouteille rechargeable de <b>5 kg</b> - 48 bar Valves MA1/4SX-R/MA5/16SX-R - Connexion gauche
488000506193	C00506193	Gaz R32 - Bouteille rechargeable de <b>1,8 kg</b> - 48 bar Valves MA19/MA19-5/16 - Packaging par 4 bouteilles
488000506191	C00506191	Gaz R32 - Bouteille rechargeable de <b>780 g</b> - 48 bar Valves MA19/MA19-5/16 - Packaging par 6 bouteilles



## VALVES

### MA19

Robinet à bille droite

- A 1/2" ACME SX F / ACME LEFT F
- B 1/4" DX M / RIGHT M

### MA19-5/16

Robinet à bille droite

- A 1/2" ACME SX F / ACME LEFT F
- B 5-16" DX M / RIGHT M

## AUTRES TYPE DE GAZ

TYPE DE GAZ	KG	CODES
R134A	12	481281728197
	7	481281728246
R404A	10	481281729453
	5	481281729451
R407A	5	484000000556
R410A	10	481281718316
	5	481281718315
Bouteille de récupération	12	480181700298
Ozéon Clean gaz de nettoyage	10	481110900021

## KIT INSTALLATION SANS TIRAGE AU VIDE ET SANS AJOUT DE GAZ

CODES		kW
KIC001	484000008719	<b>2,5 ou 3,5</b>
KIC002	484000008720	<b>5</b>
KIC003	484000008721	<b>7</b>

Les kits comprennent : 5m de liaisons tirées à vide, support mural, câble électrique, tuyau de condensation 5m, raccords, notice d'installation.

Nous vous rappelons que suivant le règlement F-Gaz (UE n°517/2014) vous devez avoir les habilitations nécessaires.



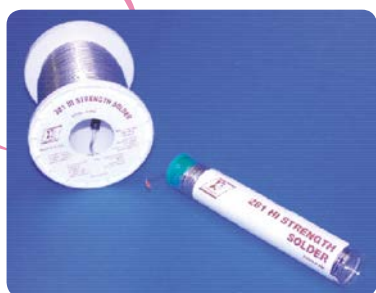


## POINTE DE TEST

- Diamètre : Ø 4 mm
- 1000 V CAT II et CAT III
- 600 V CAT IV
- 10 A

### CODES

PIQUE-CÂBLE ROUGE	484000008718
PIQUE-CÂBLE NOIR	484000008717



## BRASURE ARGENT BASSE TEMPÉRATURE

- Agréée alimentaire
- Tube de 43,5g, diamètre Ø 1,5mm.  
Pour tous métaux et inox sauf aluminium
- Résiste à une température de : 120°C sous une pression de 15 bars (vapeur)
- Point de fusion très bas : 221°C
- Résistance à la traction : 15,4 kg/mm<sup>2</sup>

### CODES

BRASURE ARGENT	484000008715
----------------	--------------

# Tinytag



## FROID

- Plage de température - 40°C à + 70°C
- Alarme visuelle programmable
- Résistant aux éclaboussures
- Mémoire étendue
- Téléchargement facile et rapide (USB)
- Nombre d'enregistrements : 8 000
- Pile remplaçable

### CODES

ENREGISTREUR SEUL	81239588421
KIT COMPLET USB	480181700538



## CUISSON, FROID ET LAVAGE

- Plage de température - 30°C à + 600 °C
- Alarme programmable
- Coque robuste et étanche
- Très grande précision (0.02°C max)
- Mémoire étendue, grande autonomie
- Pile remplaçable

### CODES

ENREGISTREUR SEUL	484000000561
-------------------	--------------



## FROID ET LAVAGE

- Plage de température - 30°C à + 105°C
- Alarme programmable
- Coque en résine étanche jusqu'à 15m
- Résiste aux fortes pressions d'eau
- Nombre d'enregistrements : 32 000
- Pile uniquement remplaçable par Gemini

### CODES

ENREGISTREUR SEUL	484000000562
-------------------	--------------



# OUTILLAGE ET ÉQUIPEMENT PROFESSIONNEL

## ACCESSOIRES DE CLIMATISATION

### SUPPORT MURAL RÉGLABLE EN LARGEUR



- Support mural blanc (résine Epoxy)
- Chassis P450xH380xL800 réglable en largeur supportant une charge max de 80 kg.
- Equipé de 4 chevilles de fixation murale, 4 plots en caoutchouc anti-vibration et d'un niveau pour ajuster le support mural.

DIMENSIONS	UV
<b>450x380x800</b>	484000000258 1

- Support mural blanc (résine epoxy)
- chassis P380xH360xL800 réglable en largeur supportant une charge max de 150 kg.
- Equipé de 4 chevilles de fixation murale, 4 plots en caoutchouc anti-vibration et d'un niveau pour ajuster le support mural.

DIMENSIONS	UV
<b>380x360x800</b>	484000000213 1

- Support mural blanc (résine Epoxy).
- Chassis P450xH380xL800, réglable en largeur supportant une charge max de 150 kg.
- Equipé de 4 chevilles de fixation murale, 4 plots en caoutchouc anti-vibration et d'un niveau pour ajuster le support mural.

DIMENSIONS	UV
<b>450x380x800</b>	484000000260 1

### CONSOLE FIXE



- Console fixe support mural P380xH360 charge 150 kg
- Résine Epoxy
- Equipé de 4 chevilles et 4 plots anti vibrations

DIMENSIONS	UV
<b>380x360</b>	484000000214 1

- Console fixe support mural P450xH380 charge 80 kg
- Résine Epoxy
- Equipé de 4 chevilles et 4 plots anti vibrations

DIMENSIONS	UV
<b>450x380</b>	484000000259 1

- Console fixe support mural P450xH360 charge 150 kg
- Résine Epoxy
- Equipé de 4 chevilles et 4 plots anti vibrations

DIMENSIONS	UV
<b>450x360</b>	484000000261 1

### SUPPORT DE FIXATION AU SOL



- En PVC pour unités extérieures.
- Résiste aux UV et au haute température.
- Kit de 2 pièces, vendus avec vis pour fixation

DIMENSIONS	UV
<b>450x90x80</b>	484000000215 1
<b>350x90x80</b>	484000000216

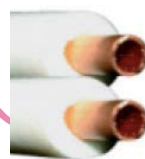
- Bouchon blanc pour support de fixation au sol

DIMENSIONS	UV
<b>BOUCHON</b>	484000000217 20

### CUIVRE MONOTUBE AVEC GAINÉ ISOLANTE M1

- Cuivre M1

DIMENSIONS	UV
<b>5/8 x 1,0 mm</b>	484000000054 25 m
<b>1/2 x 0,8 mm</b>	484000000055 50 m
<b>3/8 x 0,8 mm</b>	484000000056 50 m
<b>1/4 x 0,8 mm</b>	484000000057 50 m
<b>1/2 x 0,8 mm</b>	484000000058 50 m



### CUIVRE BITUBE AVEC GAINÉ ISOLANTE

- Cuivre bitube M1

DIMENSIONS	UV
<b>1/4 x 0,8 - 3/8 x 0,8</b>	480181700057 20
<b>1/4 x 0,8 - 1/2 x 0,8</b>	480181700058 20

### CUIVRE MONOTUBE AVEC GAINÉ ISOLANTE CL1

- Cuivre CL1

DIMENSIONS	UV
<b>1/4 x 0,7 mm</b>	484000000063 50 m
<b>3/8 x 0,8 mm</b>	484000000042 50 m
<b>1/4 x 0,8 mm</b>	484000000041 50 m



### CUIVRE SANS GAINÉ ISOLANTE

- Cuivre

DIMENSIONS	UV
<b>5/8 x 1mm</b>	481281728771 50 m
<b>3/8 x 1mm</b>	481281728628 50 m
<b>1/4 x 1mm</b>	481281728626 50 m
<b>1/2 x 1mm</b>	481281728627 50 m



## ACCESSOIRES DE CLIMATISATION

### CUIVRE BITUBE AVEC ECROUS ET GAINÉ ISOLANTE M1



• Cuivre bitube 3 mètres M1 + écrous

DIMENSIONS	UV
1/4 x 0,8 - 3/8 x 0,8	484000000595 3 m
1/4 x 0,8 - 1/2 x 0,8	484000000596 3 m

• Cuivre bitube 10 mètres M1 + écrous

DIMENSIONS	UV
1/4 x 0,8 - 3/8 x 0,8	484000000599 10 m
1/4 x 0,8 - 1/2 x 0,8	484000000600 10 m

• Cuivre bitube 5 mètres M1 + écrous

DIMENSIONS	UV
1/4 x 0,8 - 3/8 x 0,8	484000000597 5 m
1/4 x 0,8 - 1/2 x 0,8	484000000598 5 m
3/8 x 0,8 - 5/8 x 0,8	484000008440 5 m

• Cuivre bitube 15 mètres M1 + écrous

DIMENSIONS	UV
1/4 x 0,8 - 3/8 x 0,8	484000000601 15 m
1/4 x 0,8 - 1/2 x 0,8	484000000602 15 m

### PLOTS ANTI VIBRATIONS



• Amortisseur sol 30x40 mm avec écrous (boîte de 4 pièces)

DIMENSIONS	UV
30x40 mm	484000000229 1



• Amortisseur mural avec écrous (boîte de 4 pièces)

DIMENSIONS	UV
26x20 mm	484000000230 1
30x40 mm	484000000231 1

### TUYAU DE CONDENSATION



• Tuyau flexible de condensation.  
• Haute résistance

DIMENSIONS	UV
Ø 16 / 18	484000000223 50 m
Ø 18 / 20	484000000224 50 m

• Tuyau spiral, recommandé pour conduits.  
• Résiste à l'écrasement  
• Ne convient pas pour eau chaude

DIMENSIONS	UV
Ø 16	484000000225 25 m
Ø 18	484000000226 25 m
Ø 20	484000000227 25 m

### TUYAU D'INSTALLATION CUIVRE AVEC GAINÉ ISOLANTE

• Cuivre

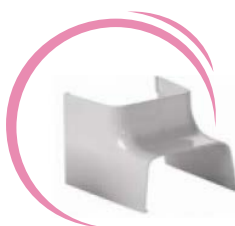
DIMENSIONS	UV
1/4 x 1mm	481281718271 25 m
1/2 x 1mm	481281718272 25 m
3/8 x 1mm	481281718273 25 m

### GOULOTTES



• Pour unités intérieures et extérieures  
• Compacts et maniables  
• Autoextinguible de classe 1 (UL94-V0)

DIMENSIONS	UV
70x55	484000000232 10 de 2m
90x65	484000000233 8 de 2m
125x75	484000000234 4 de 2m



### COUDE INTÉRIEUR

• Coude intérieur

DIMENSIONS	UV
70 mm	484000000238 10
90 mm	484000000239 10
125 mm	484000000240 10

### RACCORD



• Raccord

DIMENSIONS	UV
70 mm	484000000235 25
90 mm	484000000236 25
125 mm	484000000237 25



1 Ruban adhésif isolant en caoutchouc



2 Ruban isolant en polyéthylène



3 Ruban aluminium isolant thermique 30 microns

### RUBAN ADHÉSIF ISOLANT THERMIQUE

• Ruban adhésif  
• -15°C / +80°C.  
• Réaction au feu de classe 1

	UV
1	484000000218 10 m
2	484000000219 10 m

• Ruban aluminium isolant thermique 30 microns

	UV
3	484000000228 10 m



## ACCESSOIRES DE CLIMATISATION

**COUDE EXTÉRIEUR**

- Coude extérieur

DIMENSIONS		UV
70 mm	484000000241	10
90 mm	484000000242	10
125 mm	484000000243	10

**JOINT «T»**

- Joint «T»

DIMENSIONS		UV
90 mm	484000000246	6
125 mm	484000000247	6

**PASSAGE DE MUR**

- Passage de mur

DIMENSIONS		UV
70 mm	484000000250	10
90 mm	484000000251	10

**JOINT COUDÉ**

- Joint coudé

DIMENSIONS		UV
70 mm	484000000314	10
90 mm	484000000321	10
125 mm	484000000320	10

**CONNECTEUR 2 VOIES**

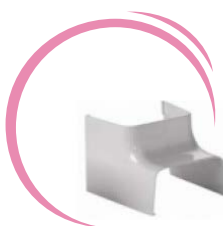
- Connecteur 2 voies

DIMENSIONS		UV
16/18/20	484000000220	10

**BOUCHON**

- Bouchon

DIMENSIONS		UV
70 mm	484000000244	10
90 mm	484000000245	10
125 mm	484000000666	10

**JOINT RÉDUCTEUR**

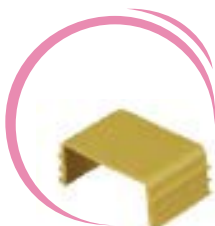
- Joint réducteur

DIMENSIONS		UV
90 mm	484000000248	10
125 mm	484000000249	10

**PASSAGE DE MUR EN COUDE**

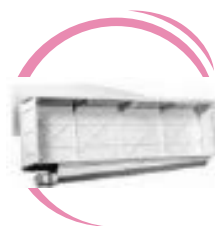
- Passage de mur en coude

DIMENSIONS		UV
70 mm	484000000252	10
90 mm	484000000253	10

**ÉTRIER**

- Étrier

DIMENSIONS		UV
70 mm	484000000255	25
90 mm	484000000256	25
125 mm	484000000257	25

**BAC DE CONDENSATION**

- Bac de condensation modulable, conçu pour le montage avec évacuation horizontale et qui peut être positionné à droite ou à gauche

DIMENSIONS		UV
455 x 105 x 65	484000000221	1
525 x 105 x 68	484000000222	1

# HOTTE OU RÉFRIGÉRATEUR, TROUVEZ LE FILTRE CORRESPONDANT À VOTRE APPAREIL EN 4 ÉTAPES



## 1<sup>re</sup> ÉTAPE

- Connectez-vous sur <http://www.wpro-whirlpool.com/> et cliquez sur **COOKER HOOD** ou **WATER FILTERS**

## 2<sup>e</sup> ÉTAPE

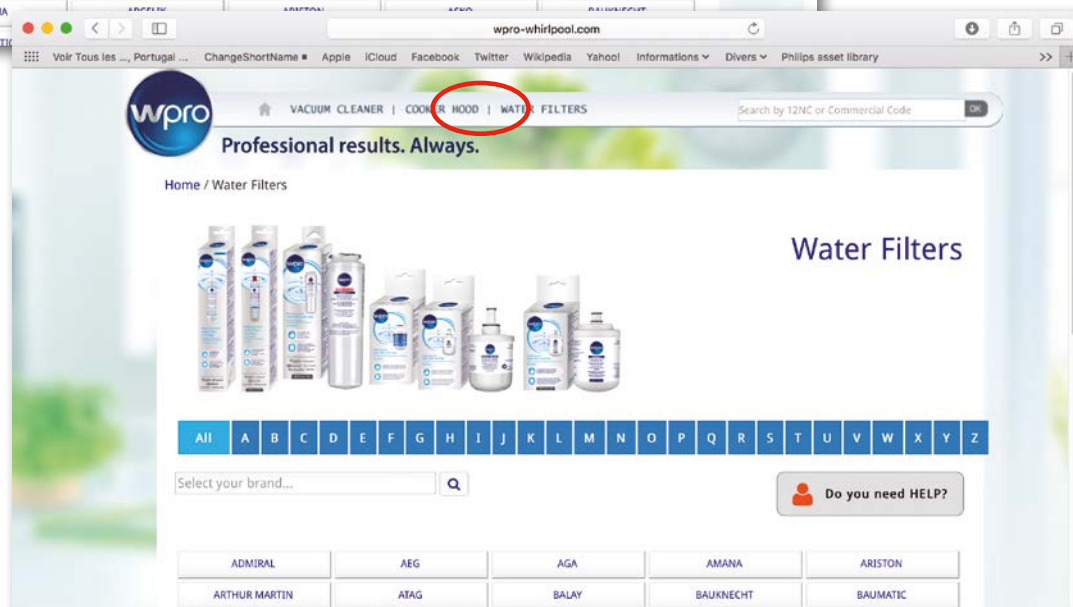
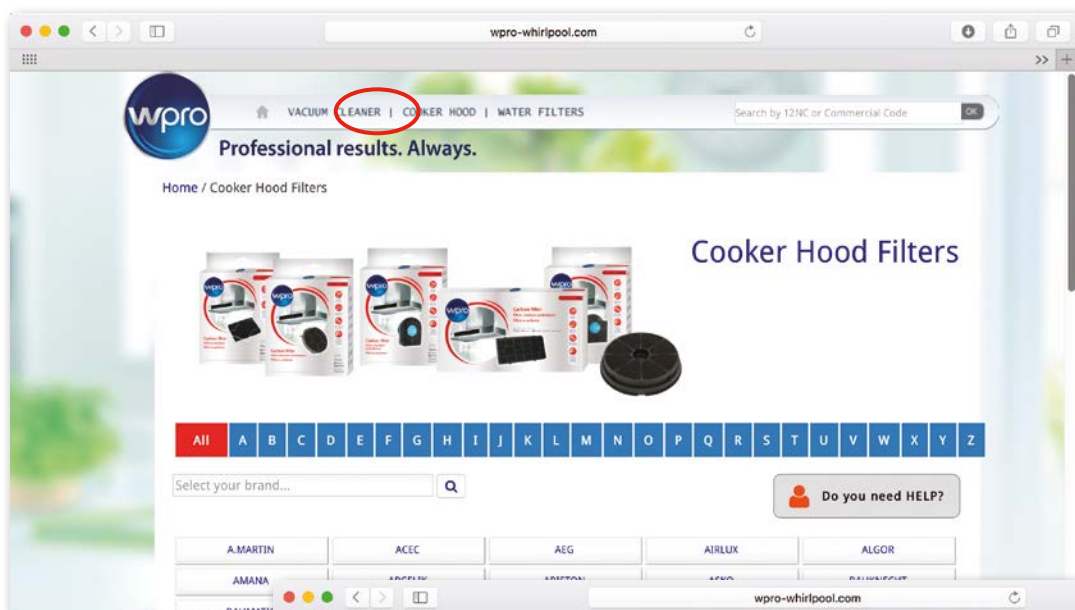
- Choisissez la marque de votre **appareil**

## 3<sup>e</sup> ÉTAPE

- Cliquez sur la référence de votre **appareil**

## 4<sup>e</sup> ÉTAPE

- Trouvez la référence de votre **filtre**



Notre site internet dédié aux compatibilités de :  
sacs aspirateur, filtre à eau et filtre de hottes  
[www.wpro-whirlpool.com](http://www.wpro-whirlpool.com)



## NOS SOLUTIONS « PRÊT À VENDRE »

▶ Présentoir carton offert pour toute commande de :



12 x PUR100



12 x PUR101



12 x DES616



12 x KDES216



8 x DAFR108



12 x KDDG217



8 x CAL100



8 x CAL110



16 x DWD018



12 x UNC501



INSTALLATION



UTILISATION



ENTRETIEN

Whirlpool France  
TOUR PACIFIC

11 - 13 Cours Valmy - 92977 Paris La Défense

Une équipe d'assistants commerciaux à votre écoute :

Du lundi au jeudi de 9h00 à 12h00 et de 14h00 à 17h30

Le vendredi de 9h00 à 12h00 et de 14h00 à 17h00

Téléphone : 0810 304 011 (numéro non sur-taxé)

Fax : 01 73 30 85 92

Pour connaître les prix.  
Pour passer et suivre vos commandes :



[www.whirlpool.fr](http://www.whirlpool.fr)